

蛇口への取り付け方法

A 一般水栓 自在水栓

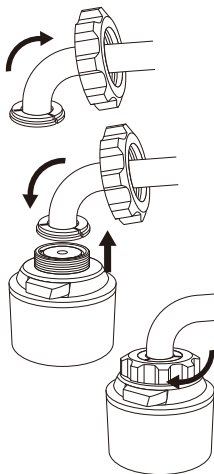


(1) 取り付けキャップをはずします。

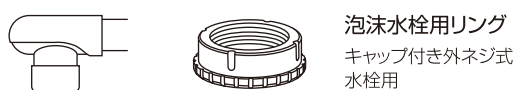
(2) 取り付けキャップを水栓に通し、水栓に合う16mm用リングまたは19mm用リングを先端のふくらみ部分にはめ込みます。

(3) 本体（パッキン付）をパッキンの穴が蛇口の中心にくるように水平にセットして、キャップを下ろします。

(4) キャップを本体上部に合わせ、ネジ方向を確認してしっかりと回し締めます。



B 泡沫水栓 JIS規格品

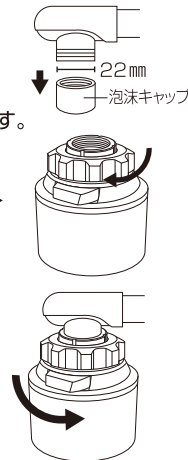


(1) 水栓に付いている泡沫キャップをはずします。（キャップをはずしたネジ山部の直径は22mm〔JIS規格品〕）

(2) 泡沫水栓用リングを本体にセットします。

(3) 水栓のネジ山と泡沫水栓用リングのネジ山を合わせ、しっかりと本体を回して取り付けます。
（締めすぎると、水栓の樹脂部分が割れるおそれがありますので、ご注意ください。）

（注）泡沫水栓用リングのネジ山が合わない場合などは、取り付け方法の◎をお読みいただき、水栓メーカーを確認してください。



C その他の水栓 別売品のリング使用

※別売品が必要な方は弊社までご連絡ください。

- ① ヤンマー・モーエン・グローエ（ネジピッチ 1.0）社製等の泡沫水栓
- ② グローエ・KVK 社製で内ネジ式泡沫水栓

別売品の泡沫用リング・内ネジ用リングを取り付けキャップにセットし、上記手順◎と同様に付けてください。

- ③ 丸型で先端にふくらみのある蛇口径17.5mmの一般水栓

別売品の17.5mm用リングを使用し、上記手順◎と同様に付けてください。



- ① 先端がストレートで直径15～23mmの蛇口

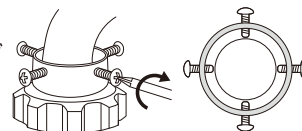
- ② 角型

別売品のビス止め用リングをご使用ください。

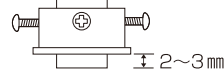


- (1) 取り付けキャップにリングを通し、図のようにビス4本で蛇口に取り付けます。

- (2) 本体をキャップで固定してください。



取り付け時、パイプ先端がリングより2～3mm位出るようにしてください。



取り付けられない水栓

- ① 外ネジ式泡沫水栓でネジ部口径が23mm以上のもの（限定仕様品）
- ② モーエン社製内ネジ式泡沫水栓