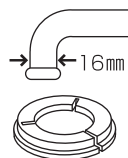


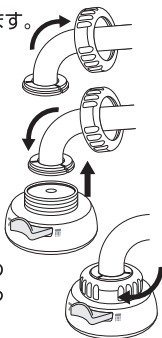
蛇口への取り付け方法

A 一般水栓 自在水栓

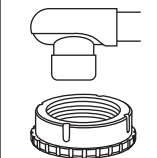


16mm用リング
先端にふくらみのある蛇口径16mm用

- (1) 取り付けキャップをはずします。
- (2) 取り付けキャップを水栓に通し、16mm用リングを先端のふくらみ部分にはめ込みます。
- (3) 本体（パッキン付）をパッキンの穴が蛇口の中心にくるように水平にセットして、キャップを下ろします。
- (4) キャップを本体上部に合わせ、ネジ方向を確認してしっかりと回し締めます。

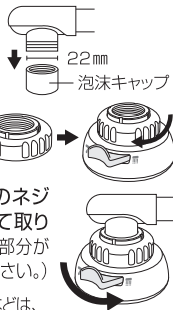


B 泡沫水栓



泡沫水栓用リング
キャップ付き
外ネジ式水栓用

- (1) 水栓に付いている泡沫キャップをはずします。（キャップをはずしたネジ山部の直径は22mm<JIS規格品>）
 - (2) 泡沫水栓用リングを本体にセットします。
 - (3) 水栓のネジ山と泡沫水栓用リングのネジ山を合わせ、しっかりと本体を回して取り付けます。（締めすぎると、水栓の樹脂部分が割れるおそれがありますので、ご注意ください。）
- (注) 泡沫水栓用リングのネジ山が合わない場合などは、取り付け方法の◎をお読みいただき、水栓メーカーを確認してください。



C その他の水栓 別売品のリング使用

- ① ヤンマー・モーエン・グローエ（ネジピッチ 1.0）社製等の泡沫水栓
- ② グローエ・KVK 社製で内ネジ式泡沫水栓
- ③ 丸型で先端にふくらみのある蛇口径 17.5mm の一般水栓
- ④ 丸型で先端にふくらみのある蛇口径 19mm の一般水栓

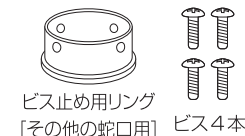
別売品の泡沫用リング・内ネジ用リングを取り付けキャップにセットし、上記手順◎と同様に取り付けてください。

別売品の 17.5mm 用リング・19mm 用リングを使用し、上記手順◎と同様に取り付けてください。



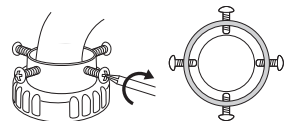
- ① 先端がストレートで直径 15~23mm の蛇口
- ② 角型

別売品のビス止め用リングをご使用ください。

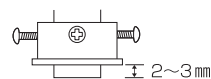


※別売品が必要な方は弊社までご連絡ください。

- (1) 取り付けキャップにリングを通し、図のようにビス4本で蛇口に取り付けます。
- (2) 本体をキャップで固定してください。



取り付け時、パイプ先端がリングより 2~3mm 位出るようにしてください。



取り付けられない水栓

- ① 外ネジ式泡沫水栓でネジ部口径が 23mm 以上のもの（限定仕様品）
- ② モーエン社製内ネジ式泡沫水栓