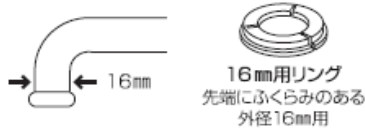


## 取り付け方法

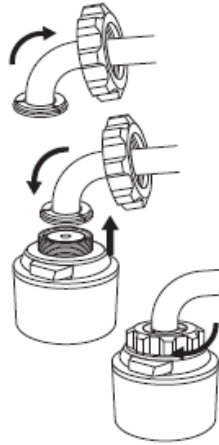
### 取り付け前の注意事項

- 水栓のガタつきが無い事を確認してください。水栓にガタつきがある場合、水栓が破損する可能性があります。
- 水栓の吐水口にひび割れや凹凸等、異常が無い事を確認してください。異常が確認された場合、水栓メーカーに確認のうえ、修理もしくは交換してからお取り付けください。

### A 自在水栓 丸型で先端にふくらみのある一般水栓



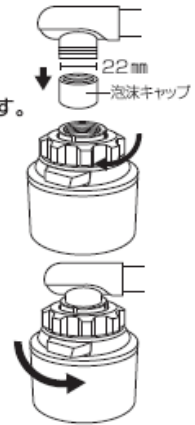
- (1) 取り付けキャップをはずします。
- (2) 取り付けキャップを水栓に通し、水栓に合う16mm用リングを先端のふくらみ部分にはめ込みます。
- (3) 本体（パッキン付）をパッキンの穴が蛇口の中心にくるように水平にセットして、キャップを下ろします。
- (4) キャップを本体上部に合わせ、ネジ方向を確認してしっかりと回し締めます。



### B 泡沫水栓 ネジ外径22mm ピッチ1.25 JIS規格品

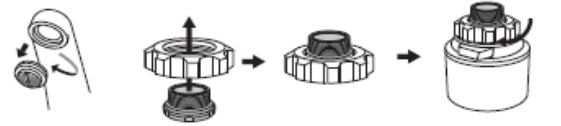


- (1) 水栓に付いている泡沫キャップをはずします。（キャップをはずしたネジ山部の外径は22mm<JIS規格品>）
- (2) 泡沫水栓用リングを本体にセットします。
- (3) 水栓のネジ山と泡沫水栓用リングのネジ山を合わせ、しっかりと本体を回して取り付けます。（締めすぎると、水栓の樹脂部分が割れるおそれがありますので、ご注意ください。）



(注) 泡沫水栓用リングのネジ山が合わない場合などは、取り付け方法の③をお読みいただき、水栓メーカーを確認してください。

### C 泡沫水栓 内ネジ式 ネジ外径24mm ピッチ1.0mm



- (1) 水栓先端の泡沫ユニットを外します。（ユニットのネジ部外径は24mm）※泡沫ユニットは無くさないように保管してください。
  - (2) 内ネジ式泡沫水栓用リングを本体にセットします。※本体にパッキンがあることを確認してください。
  - (3) 水栓のネジ山と泡沫水栓用リングのネジ山を合わせ、本体を回して取り付けます。※リング上面にパッキンがあることを確認してください。
- (注) 泡沫水栓用リングのネジ山が合わない場合などは、取り付け方法の③をお読みいただき、水栓メーカーを確認してください。

### D その他の水栓 別売品のリング使用

- ① ヤンマー・モーエン・グローエ（ネジピッチ1.0）社製の泡沫水栓
  - ② グローエ・KVK社製で内ネジ式泡沫水栓
- 別売品の泡沫用リング・内ネジ用リングを取り付けキャップにセットし、上記手順③・④と同様に取り付けてください。

- ③ 丸型で先端にふくらみのある外径17.5mm・19mmの一般水栓
- 別売品の17.5mm用リング・19mm用リングを使用し、上記手順④と同様に取り付けてください。
- ④ 先端がストレートで外径15～23mmの蛇口。
- 別売品のビス止め用リングをご使用ください。

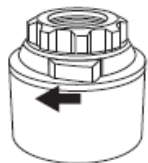


※別売品が必要な方は弊社までご連絡ください。

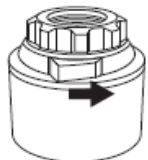
### 取り付けられない水栓

上記以外の水栓

### ご使用方法



<ストレート>  
飲料水やお料理、  
野菜の洗浄にお使い  
ください。



<シャワー>  
水はねが少なくなり、  
食器などの洗浄に効果  
的で節水にもなります。

※スイッチの切替が不十分の場合にはストレート、シャワーの両方から水が出ます。

### 取り外し方法

#### 自在水栓

- (1) 取り付けキャップを回し、本体をはずします。
- (2) 取り付けキャップを上へ持ち上げ、16mm用リングをはずします。
- (3) 取り付けキャップをはずします。

#### 泡沫水栓

- (1) 取り付けキャップと本体をしっかり締めます。
- (2) 取り付けキャップと本体を同時に回してはずします。

