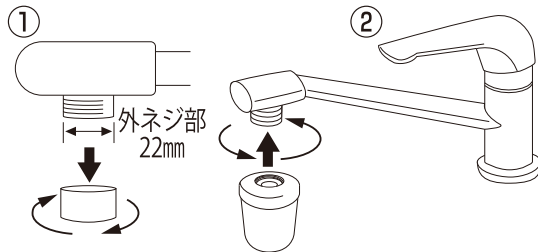


取り付け方法

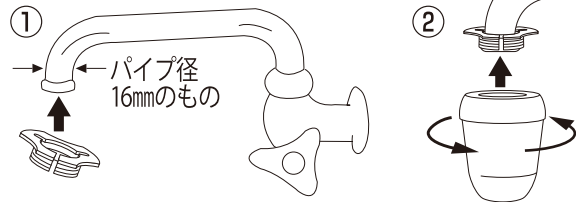
〈泡沫水栓の場合 システムキッチン等〉



- ① 先端のキャップを外します。
- ② ネジ山を合わせて回し取り付けます。

※ 海外規格の泡沫水栓 (外径22mmネジ山ピッチ1.0) の場合は別売のアタッチメントが必要です。(ヤンマー・モーエン・グローエ製など) 必要な方は弊社までご連絡ください。

〈16mm自在水栓の場合〉



- ① 16mm専用アタッチメントを水栓の先端に下からななめに押し付けてはめ込みます。
- ② 専用アタッチメントのネジ部分に本体のネジ向を確認して、しっかりと締めます。

※ 19mm自在水栓の場合は、別売のアタッチメントが必要です。必要な方は弊社までご連絡ください。

※ ネジ部は手で回して締め、工具などは使用しないでくだ

✕ 取り付けられない水栓

- ① 角型水栓及び自在水栓外径17.5mm・19mm
- ② 先端にふくらみの無い丸型自在水栓
- ③ 内ネジ式泡沫水栓 (モーエン・グローエ・KVK製)
- ④ シャワー付水栓・自動水栓・限定生産品など