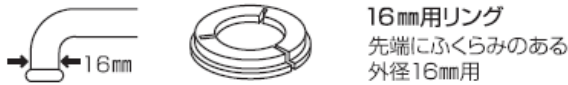


取り付け方法

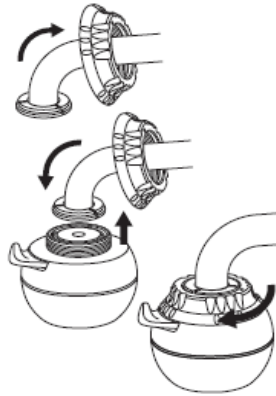
取り付け前の注意事項

- 水栓のガタつきが無い事を確認してください。水栓にガタつきがある場合、水栓が破損する可能性があります。
 - 水栓の吐水口にひび割れや凹凸等、異常が無い事を確認してください。
- 異常が確認された場合、水栓メーカーに確認のうえ、修理もしくは交換してからお取り付けください。

A 自在水栓 丸型で先端にふくらみのある一般水栓



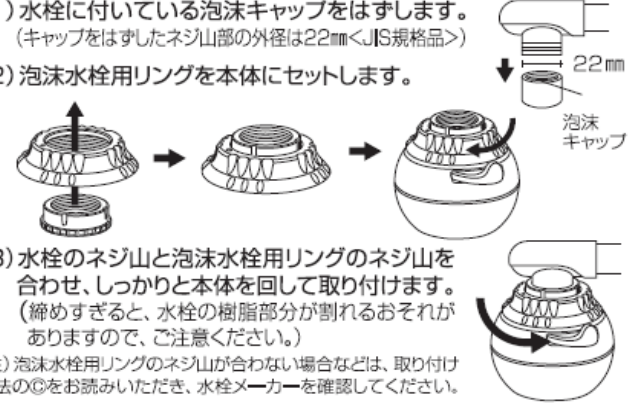
- (1) 取り付けキャップをはずします。
- (2) 取り付けキャップを水栓に通し、16mm用リングを先端のふくらみ部分にはめ込みます。
- (3) 本体(パッキン付)をパッキンの穴が蛇口の中心にくるように水平にセットして、キャップを下ろします。
- (4) キャップを本体上部に合わせ、ネジ方向を確認してしっかりと回し締めます。



B 泡沫水栓 ネジ外径22mm ピッチ1.25 JIS規格品



- (1) 水栓に付いている泡沫キャップをはずします。
(キャップをはずしたネジ山部の外径は22mm<JIS規格品>)
 - (2) 泡沫水栓用リングを本体にセットします。
 - (3) 水栓のネジ山と泡沫水栓用リングのネジ山を合わせ、しっかりと本体を回して取り付けます。
(締めすぎると、水栓の樹脂部分が割れるおそれがありますので、ご注意ください。)
- (注) 泡沫水栓用リングのネジ山が合わない場合などは、取り付け方法の◎をお読みいただき、水栓メーカーを確認してください。



C その他の水栓 別売品のリング使用

※別売品が必要な方は弊社までご連絡ください。

- ① ヤンマー・モーエン・グローエ(ネジピッチ1.0)社製の泡沫水栓
- ② グローエ・KVK社製で内ネジ式泡沫水栓

別売品の泡沫用リング・内ネジ用リングを取り付けキャップにセットし、上記手順◎と同様に付けてください。

- ③ 丸型で先端にふくらみのある外径17.5mmの一般水栓
- ④ 丸型で先端にふくらみのある外径19mmの一般水栓

別売品の17.5mm用リング・19mm用リングを使用し、上記手順Aと同様に付けてください。



- ① 先端がストレートで外径15~23mmの蛇口

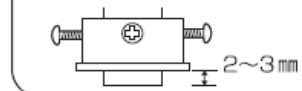
- (1) 取り付けキャップにリングを通し、図のようにビス4本で蛇口に取付けます。
- (2) 本体をキャップで固定してください。

- ② 角型

別売品のビス止め用リングをご使用ください。

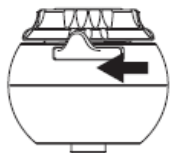


取り付け時、パイプ先端がリングより2~3mm位出るようにしてください。

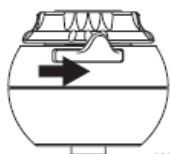


取り付けられない水栓 上記以外の水栓

ご使用方法



<ストレート>
飲料水やお料理、
野菜の洗浄にお使い
ください。



<シャワー>
水はねがなくなり、
食器などの洗浄に効果
的で節水にもなります。

※スイッチの切替が不十分の場合にはストレート、シャワーの両方から水が出ます。

取り外し方法

一般水栓

- (1) 取り付けキャップを回し、本体をはずします。
- (2) 取り付けキャップを上へ持ち上げ、16mm用リングをはずします。
- (3) 取り付けキャップをはずします。

泡沫水栓

- (1) 取り付けキャップと本体をしっかりと締めます。
- (2) 取り付けキャップと本体を同時に回してはずします。

