

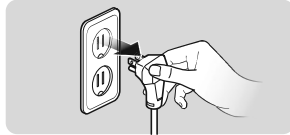
カートリッジの交換について

おいしいお水をお使いいただくために必ずカートリッジの交換周期（12ヶ月または50,000L以内）をお守りください。

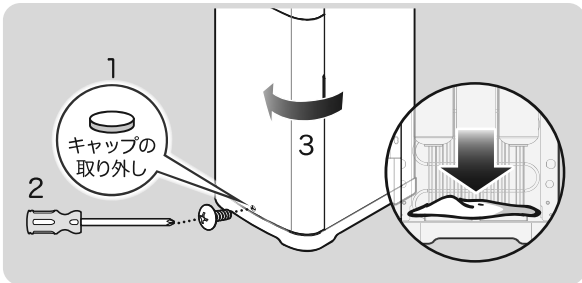
⚠ 注意

- ・交換が難しい場合は、販売店または販売元にご連絡ください。
- ・カートリッジ交換後は、念のため水漏れがないかもう一度確認してください。

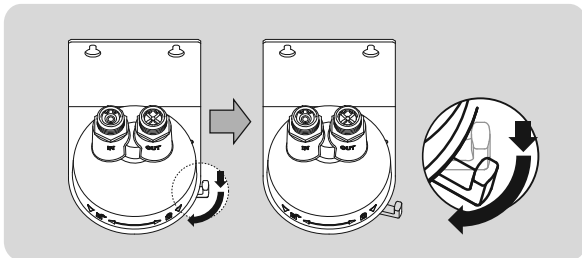
- 1 コンセントを抜いてください。



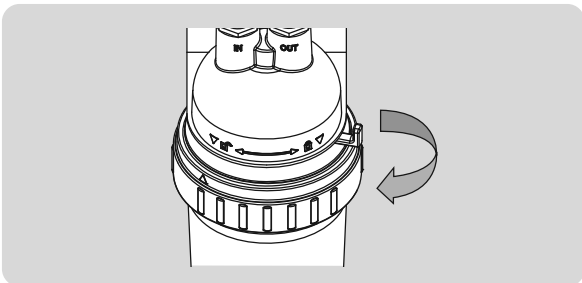
- 2 前面パネル下部を開けてカートリッジの下段に乾いたタオルを置いてください。カートリッジ交換時に水が落ちてサーバーが濡れることがあります。



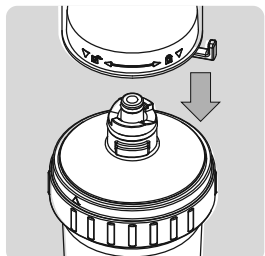
- 3 レバーを下に押しながら手前に引き、ロックを解除します。



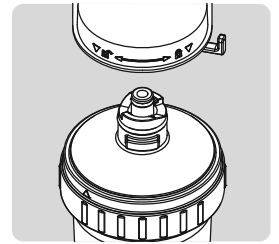
- 4 本体ヘッドの▽までカートリッジの△を回す。



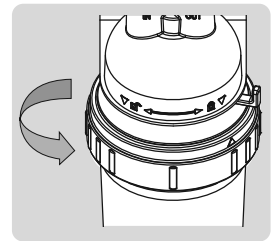
- 5 本体ヘッドよりカートリッジを引抜く。



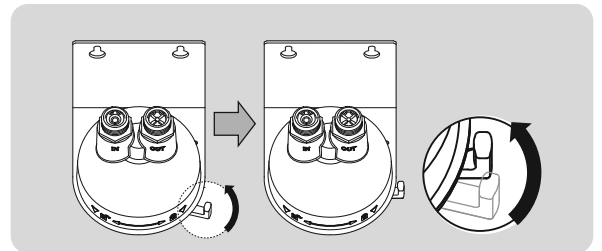
- 6 本体ヘッドへ新しいカートリッジを差込む。



- 7 本体ヘッドの▽までカートリッジの△を回す。



- 8 レバーを奥へ押し込み、ロックする。



- 9 カートリッジの取り付け/交換が終わったら、再度カートリッジの繋げ個所に水漏れがないかご確認ください。安全に使用いただくために前面パネル下部を閉め、ビスで固定した後でお使いください。

⚠ 注意

- ・前面パネル下部を固定しない場合、子どもがカートリッジでいたずらする可能性があり、火傷、水漏れによる感電または火災の恐れがあります。